

Badanie marek

PANELE I DESKI PODŁOGOWE

znajomość, oceny, wybory inwestorów indywidualnych

edycja 2022

Cel

Celem badania jest pomiar skuteczności działań marketingowych producentów paneli i desek podłogowych. Sprawdziliśmy jakie marki znają inwestorzy indywidualni w Polsce, które wybierają i czy chętnie je polecają innym inwestorom. To druga edycja badania, w raporcie zaprezentowano zmiany świadomości wspomaganej wiodących marek na przestrzeni ostatnich dwóch lat.

Ważnym celem badania jest także pomiar, które rodzaje paneli (laminowane, winylowe) lub desek najczęściej wybierają Polacy.

Metodologia

Respondenci:

Osoby w wieku 24-65, które w ciągu ostatnich 24 miesięcy budowały własny dom, remontowały dom lub mieszkanie.

W badaniu prezentujemy strukturę badanych inwestorów ze względu na wiek, płeć, region zamieszkania, wielkość miejscowości oraz dochód netto na osobę w gosp. domowym.

Próba:

n=1064 inwestorów indywidualnych

Próba n=1064 inwestorów indywidualnych gwarantuje wysoką precyzję oszacowania. Maksymalny statystyczny błąd pomiaru dla wszystkich badanych wynosi ~ 3% (przy poziomie ufności 95%). Podział wyników na kategorie (np. płeć, wiek) zmniejsza precyzję oszacowania ze względu na mniejszą liczebność w każdej kategorii. Liczebności poniżej n=100 mają charakter wyłącznie poglądowy.

Technika badawcza:

CAWI – wywiady realizowane na panelu internetowym Norstat

Termin realizacji:

maj/czerwiec 2022 roku

Spis treści



Informacje o badaniu



I. Świadomość marek



II. Ocena marek



Profil inwestorów indywidualnych

Kwestionariusz

Osobom budującym lub remontującym własny dom/mieszkanie zadaliśmy następujące pytania:

Pyt. Jakie marki paneli i/lub desek podłogowych Pan(i) zna?

Pyt. Które z podanych marek paneli/desek podłogowych Pan(i) zna?



Pyt. Czy w ciągu ostatnich 24 m-cy kupił(a) Pan(i) panele/deski podłogowe?

... a tym, którzy kupili panele lub deski podłogowe:

Pyt. Jak duże znaczenie przy wyborze paneli/desek podłogowych miała dla Pana/Pani MARKA produktu?

Pyt. Jakiej marki panele/deski podłogowe kupił(a) Pan(i) w ciągu ostatnich 24 m-cy?

Pyt. Jak bardzo jest prawdopodobne, że poleci Pan(i) tę markę swojemu znajomemu?

Kwestionariusz

Pyt. Co zdecydowało, że wybrał(a) Pan (i) panele i/lub deski podłogowe akurat tej marki?

Pyt. Ile m2 paneli/desk podłogowych kupił(a) Pan/Pani? m2

Pyt. Który, z poniższych rodzajów podłogi Pan(i) kupił(a):

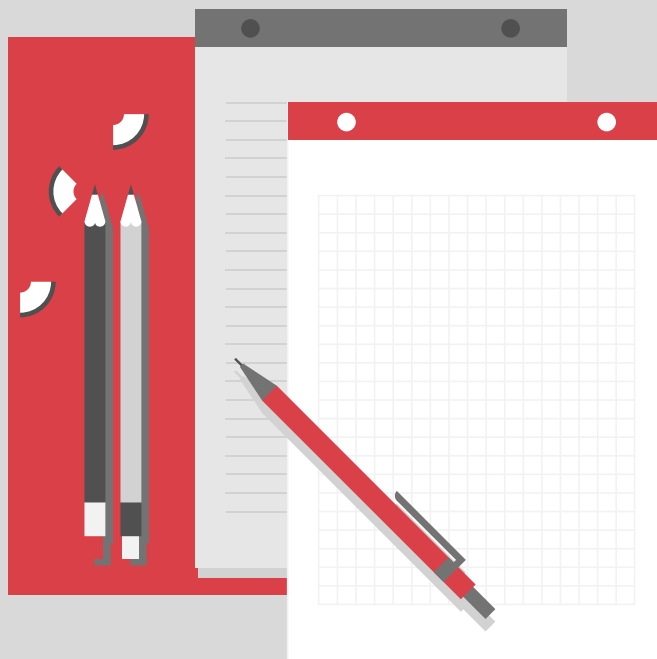
- a. panele laminowane
- b. panele winylowe
- c. deski podłogowe
- d. inne (jakie?)

Pyt. Czy słyszał(a) Pan(i) o panelach laminowanych wodoodpornych?

- a. Tak >> czy rozważał(a) Pan(i) zakup tych produktów?
 - a. tak, właśnie takie kupiłem/kupiłam
 - b. tak, ale nie kupiłem/kupiłam takich
 - c. nie
 - d. nie wiem
- b. nie
- c. nie wiem

Pyt. Proszę wskazać prawidłową odpowiedź:

- w ciągu ostatnich 24 miesięcy budowałem/budowałam dom
- w ciągu ostatnich 24 miesięcy robiłem/robiłam remont domu
- w ciągu ostatnich 24 miesięcy robiłem/robiłam remont mieszkania
- żadne z powyższych >> nie spełnia kryteriów udziału w badaniu



Kwestionariusz

Pyt. Proszę podać swoją płeć:

- kobieta
- mężczyzna

Pyt. Ile ma Pan/Pani lat?

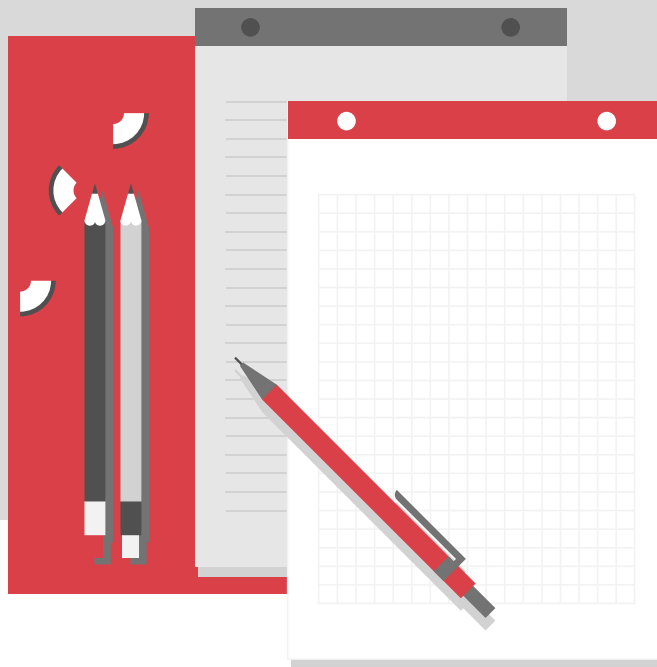
Pyt. W którym województwie Pan/Pani mieszka?

Pyt. Proszę o podanie wielkości miejscowości, w której Pan/Pani mieszka:

- wieś
- miasto do 50 tys. mieszkańców
- miasto 50-200 tys. mieszkańców
- miasto powyżej 200 tys. mieszkańców

Pyt. Proszę określić średni dochód netto (na rękę) na osobę w Pana/Pani gospodarstwie domowym:

- do 1000 zł
- 1001-2000 zł
- 2001-3000 zł
- ponad 3000 zł



Warunki sprzedaży



Format / wysyłka:

raport PDF + wyniki w Excel wysłane na wskazany adres e-mail



Prawa autorskie

Centrum Analiz Branżowych



Cena:

4 800 zł netto

Kontakt:

Centrum Analiz Branżowych
ul. Turmoncka 22/110
02-455 Warszawa
www.cab-badania.pl

Barbara Lau

b.lau@cab-badania.pl
+48 722 330 255

Maciej Pastor

m.pastor@cab-badania.pl
+48 797 940 910

Justyna Hennig

Justyna.hennig@cab-badania.pl
+48 661 010 818